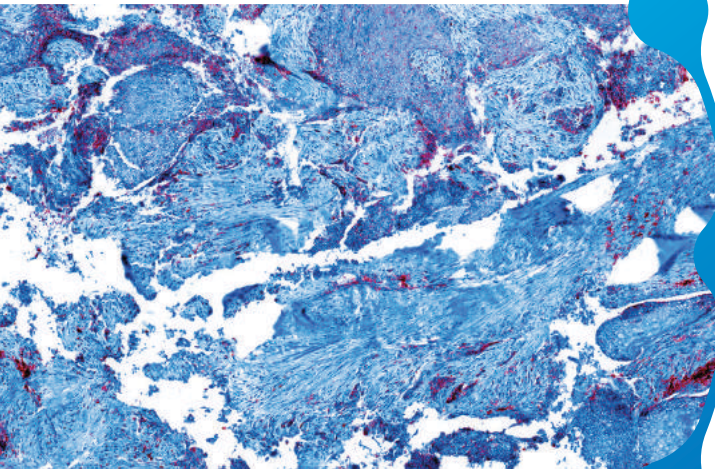


2018-19

PRECEPTORSHIPS

ON SARCOMA AND RARE TUMORS



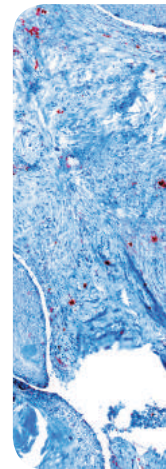
TREVISO
24 OTTOBRE 2018



MILANO 1° GRUPPO
7-9 NOVEMBRE 2018



MILANO 2° GRUPPO
16-18 GENNAIO 2019





TREVISO

Unità di Anatomia Patologica
ULSS 2 Marca Trevigiana
P.zza dell'Ospedale 1 - Treviso

MILANO

Unità di Oncologia Medica Tumori
Mesenchimali dell'Adulto
Istituto Nazionale Tumori (INT) - Milano

PRECEPTORSHIPS

ON SARCOMA AND RARE TUMORS

I sarcomi costituiscono un gruppo di neoplasie rare, ma non rarissime, avendo una incidenza pari a 6/100.000 abitanti per anno. Al loro interno comprendono circa 70 diversi istotipi che possono richiedere un inquadramento terapeutico diverso. Inoltre sono ubiquitari, potendo originare in ogni parte del corpo. Questo li rende delle patologie di non facile approccio diagnostico-terapeutico, il cui trattamento richiede una adeguata expertise e la collaborazione multidisciplinare di specialisti diversi. Si tratta, quindi, di patologie complesse, meritevoli di costanti aggiornamenti della pratica clinica quotidiana nella comunità degli Oncologi che trattano i sarcomi.

Nel progetto PRECEPTORSHIPS ON SARCOMA AND RARE TUMORS lezioni frontali da parte degli esperti della patologia, saranno affiancate dalla possibilità di poter sperimentare la pratica clinica quotidiana, partendo da come viene effettuata la diagnosi patologica, attraverso una giornata di discussione con il patologo e il clinico e la presentazione di casi clinici paradigmatici al microscopio.

Seguiranno affiancamenti con gli esperti in ambulatorio e partecipazione ai Board multidisciplinari nel corso dei quali vengono prese le decisioni terapeutiche dei casi clinici più complessi.



24 OTTOBRE 2018

Sessione di una giornata intera presso l'unità di Anatomia Patologica della ULSS 2 Marca Trevigiana Treviso, diretta dal Professor Angelo Paolo Dei Tos. Saranno presenti tutti gli 8 partecipanti.



07/08/09 NOVEMBRE 2018 - 16/17/18 GENNAIO 2019

Sessione presso l'Unità di Oncologia Medica Tumori Mesenchimali dell'Adulto dell'Istituto Nazionale Tumori (INT), Milano, diretta dal Professor Paolo Casali. Gli 8 partecipanti parteciperanno alle attività dell'Istituto in due gruppi, il primo a Novembre 2018 e il secondo a Gennaio 2019.



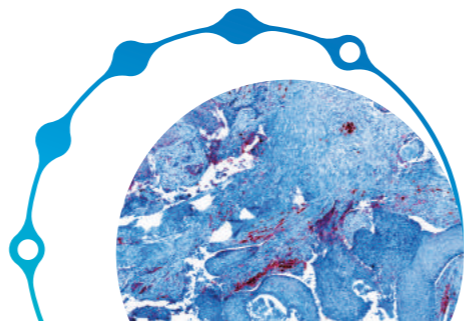
24 OTTOBRE 2018

ULSS 2 MARCA TREVIGIANA - TREVISO

Le sessioni pratiche al microscopio saranno tenute dal PROF. DEI TOS e dalla DOTT.SSA SBARAGLIA

- 08:30 Registrazione dei partecipanti
- 09:00 Introduzione e presentazione del Corso
A.P. Dei Tos
- 09:15 Le basi della diagnostica patologica dei tumori mesenchimali - *M. Sbaraglia*
- 09:45 Il valore clinico della diagnosi patologica
P.G. Casali
- 10:30 Studio e discussione di preparati istologici
A.P. Dei Tos, M. Sbaraglia
- 11:00 **COFFEE BREAK**
- 11:30 Studio e discussione di preparati istologici
A.P. Dei Tos, M. Sbaraglia
- 12:15 Il valore clinico delle indagini molecolari
A.P. Dei Tos
- 12:45 Studio e discussione di preparati istologici: come integrare morfologia, immunohistochimica ed analisi molecolare - *A.P. Dei Tos*

- 13:30 **LUNCH**
- 14:30 Gli errori diagnostici più frequenti
A.P. Dei Tos, M. Sbaraglia
- 15:00 Studio e discussione al microscopio di casi esemplificativi di errore diagnostico
A.P. Dei Tos
- 16:00 Quando e come richiedere una "second opinion"
A.P. Dei Tos
- 16:30 Discussione
- 17:15 Chiusura corso e take home messages
A.P. Dei Tos
- 17:30 Questionario ECM



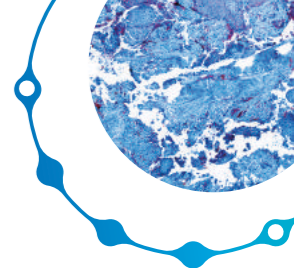
07/08/09 NOVEMBRE 2018

16/17/18 GENNAIO 2019

ISTITUTO NAZIONALE TUMORI (INT) - MILANO

1° GRUPPO

2° GRUPPO



07 NOVEMBRE - 16 GENNAIO

- 08:15 Registrazione dei partecipanti
- 08:30 Introduzione al corso - *P.G. Casali*
- AFFIANCAMENTO ATTIVITA' AMBULATORIALE**
Partecipazione alle attività di pratica clinica quotidiana
- 09:00 Ambulatorio terapie pazienti con GIST (2 discenti) - *E. Fumagalli, R. Bertulli*
- 09:00 Ambulatorio terapie pazienti con sarcoma dei tessuti molli (2 discenti)
E. Palassini, S. Stacchiotti
- 12:30 **LUNCH**
- 13:30 Partecipazione alla riunione giornaliera di condivisione dei casi clinici - *P.G. Casali, R. Bertulli, S. Stacchiotti, E. Fumagalli, E. Palassini, R. Sanfilippo, S. Provenzano*

- 14:00 Ambulatorio prime visite pazienti con sarcoma dei tessuti molli (2 discenti)
S. Stacchiotti, R. Bertulli
- 14:00 Ambulatorio chirurgico pazienti con sarcoma dei tessuti molli (2 discenti)
A. Gronchi, M. Fiore, S. Radaelli, C. Colombo
- 17:30 Chiusura dei lavori della giornata

08 NOVEMBRE - 17 GENNAIO

LEZIONI FRONTALI (4 discenti)

- 08.30 Chirurgia dei sarcomi dei tessuti molli degli arti e del tronco - *M. Fiore*
- 09.00 Chirurgia dei sarcomi retroperitoneali
A. Gronchi
- 09.30 Chemioterapia adiuvante nei sarcomi in fase locale - *P.G. Casali*
- 10.00 Terapia medica dei sarcomi in fase avanzata
R. Sanfilippo, P.G. Casali
- 10.30 COFFEE BREAK
- 11.00 Studi clinici sui sarcomi dei tessuti molli
R. Sanfilippo
- 11.15 Terapia medica dei GIST - *E. Fumagalli*
- 11.45 Discussione e commenti
- 12.30 LUNCH

- 13.30 Partecipazione alla riunione giornaliera di condivisione dei casi clinici - *P.G. Casali, R. Bertulli, S. Stacchiotti, E. Fumagalli, E. Palassini, R. Sanfilippo*
- 14.30 Giro Multidisciplinare Sarcomi&GIST
P.G. Casali, R. Bertulli, S. Stacchiotti, E. Fumagalli, E. Palassini, R. Sanfilippo, A. Gronchi, M. Fiore, S. Radaelli, C. Colombo, S. Pasquali
- 16.00 Chiusura dei lavori della giornata

9 NOVEMBRE - 18 GENNAIO

PARTECIPAZIONE ALLE ATTIVITÀ DI PRATICA CLINICA QUOTIDIANA

- 09.00 Ambulatorio terapie pazienti con GIST (2 discenti) - *E. Fumagalli, R. Bertulli*
- 09.00 Ambulatorio terapie pazienti con sarcoma dei tessuti molli (2 discenti)
E. Palassini, S. Stacchiotti
- 12.30 LUNCH

- 13.30 Partecipazione alla riunione giornaliera di condivisione dei casi clinici - *P.G. Casali, R. Bertulli, S. Stacchiotti, E. Fumagalli, E. Palassini, R. Sanfilippo*
- 14.00 Ambulatorio prime visite pazienti con sarcoma dei tessuti molli (2 discenti) - *R. Sanfilippo*
- 14.00 Ambulatorio chirurgico pazienti con sarcoma dei tessuti molli (2 discenti) - *A. Gronchi, M. Fiore, S. Radaelli, C. Colombo*
- 17.30 Conclusione del Corso e compilazione del questionario di valutazione ECM



RESPONSABILI SCIENTIFICI

ANGELO PAOLO DEI TOS

*Università degli Studi di Padova
Unità di Anatomia Patologica,
ULSS 2 Marca Trevigiana, Treviso*

PAOLO GIOVANNI CASALI

*Università degli Studi di Milano,
Fondazione IRCCS Istituto Nazionale Tumori, Milano*

DOCENTI

*ULSS 2 Marca Trevigiana, Treviso
MARTA SBARAGLIA*

Fondazione IRCCS Istituto nazionale dei Tumori, Milano

ROSSELLA BERTULLI
CHIARA COLOMBO
MARCO FIORE
ELENA FUMAGALLI
ALESSANDRO GRONCHI
ELENA PALASSINI
SANDRO PASQUALI
SALVATORE PROVENZANO
STEFANO RADAELLI
ROBERTA SANFILIPPO
SILVIA STACCHIOTTI

ECM

Gli eventi sono accreditati singolarmente. Per ottenere l'attribuzione dei crediti E.C.M. è necessario partecipare all'intera durata dei lavori scientifici per ogni evento residenziale, per il quale è prevista la verifica delle presenze - compilare completamente il fascicolo E.C.M., rispondere correttamente ad almeno il 75% delle domande e restituire il fascicolo alla segreteria organizzativa al termine dei lavori. Al termine dell'attività formativa sarà consegnato un attestato di partecipazione, mentre il certificato riportante i crediti ECM sarà inviato successivamente al completamento della procedura di correzione dei questionari.

TREVISO, 24 OTTOBRE | 238295 | 9,1 CREDITI

MILANO, 7/8/9 NOVEMBRE | 238433 | 28,6 CREDITI

MILANO, 16/17/18 GENNAIO | 243851 | 28,6 CREDITI

L'evento è stato accreditato per un massimo di 8 discenti, per le seguenti professioni/discipline:

MEDICO CHIRURGO | *oncologia, anatomia patologica, radioterapia, chirurgia toracica, chirurgia generale, radiodiagnostica, patologia clinica*

BIOLOGO | *biologo*

OBIETTIVO FORMATIVO: contenuti tecnico-professionali (conoscenze e competenze) specifici di ciascuna professione, di ciascuna specializzazione e di ciascuna attività ultraspecialistica. malattie rare

SEGRETERIA ORGANIZZATIVA E PROVIDER



DOC CONGRESS S.R.L. - ID 246 Albo Provider Agenas
Via Giovanna D'Arco, 47 - 20099 Sesto San Giovanni (MI)
Tel. (+39) 02.244491 - Fax (+39) 02.24449.227
info@doc-congress.com - www.doc-congress.com

CON IL CONTRIBUTO NON CONDIZIONANTE DI:



PP-OR-IT-0115